

柳橋 ぶらぶら マップ

街の案内人

栗原が、江戸の情緒ある「柳橋」でお勧めのお店をご紹介します!



現在の柳橋は昭和四年に架けられたもので、その美しい姿はドラマのロケや、風景画の写生などで人気のスポットになっています。

柳橋

① 佃煮 小松屋

【営業時間】9:30~18:00(土曜17:00)
【定休日】日曜・祝日

☎03-3851-2783

柳橋のたもとに情緒ある佃煮屋さん。美味しい香りにさそわれて店内へ。「手むきあさり」や「かき佃煮」など、かわいい曲げわっぱ入りの佃煮です。おすすめはなんといっても江戸前の「一と口あなご」。ご飯がすすむ絶品の味です。



② 日本料理 亀清楼

【営業時間】11:30~14:00、17:00~22:00
【定休日】日曜・祝日

☎03-3851-3101

今も江戸情緒の残る老舗日本料理店。画家の平山郁夫先生も通っていました。外観・雰囲気・料理、どれを取っても一級品! 江戸の味を楽しめるお店です。ランチは700円~とお手頃価格で味わえます。



③ 天麩羅 大黒家

【営業時間】11:30~14:00、17:00~21:00
【定休日】日曜・祝日

☎03-3851-4560

大黒家のおもてなしは、カウンター目線でネタさばきから揚げまでを目で楽しみ、揚げたてをすぐ食べられます。お座敷では食前茶のサービスと食後のデザートまで、柳橋を一望しながらくつろげます。



④ 和菓子 梅花亭

【営業時間】8:30~18:00(土曜17:00)
【定休日】日曜・祝日

☎03-3851-8061

柳橋の街にかかせない和菓子店。「子福餅」も有名ですが、おすすめの逸品は、口どけ良くほどよい甘みのうぐいすあんが薄めの皮の中に入った「三笠山」!



⑤ レストラン ラコント (ベルmontホテル内)

【営業時間】平日/7:00~22:00 土曜/7:00~14:00 日祝/7:00~9:30
【定休日】年中無休

☎03-3851-3432

柳橋にたつむ歴史あるホテル。その中にある「ラコント」。一流シェフが作り上げる和・洋・中、その中でもオススメは昔ながらのナポリタン。本当に懐かしい味。ランチは季節折々日替わりメニュー(4コース)もあるので、毎日でも飽きません。お手頃価格でホテル料理を味わって下さい。



⑥ 和食 傳丸

【営業時間】11:30~14:00、17:00~22:00
【定休日】土日祝

☎03-3851-3432

粋な黒塀の日本家屋が絵になる料理屋さんです。カウンターもあり気軽に一流の板前さんの味が楽しめる和食の銘店。お昼の定食も人気です。



⑦ 御進物専門 逸品会

【営業時間】10:00~18:00
【定休日】日曜・祝日

☎03-3863-4662

一度食べるとまた行きたくなくなるお店です。あっさり食べられるオリジナルティ満載のお店。ちよっと食べると止まらなくなる味。おすすめは塩味で素材な「塩かりんポップル」!



⑧ とんかつ 百万石

【営業時間】平日/11:30~14:00、18:00~22:00
【定休日】土日祝

☎03-3851-1361

柳橋で創業70年のとんかつ屋さん。選べるお昼の定食が人気です。夜には店の雰囲気も歴史を感じる大人の空間。中庭もある居心地のよいお店は打ち合わせ会場にもお勧めです。



⑨ 和食 柳ばし 千金

【営業時間】11:30~14:00、17:00~22:00
【定休日】日・祝 ※ご予約は承ります。

☎03-3851-6688

季節感と素材を活かした料理が味わえる風情ある店内。先代から受け継いだ江戸の味はオススメです。ランチもお手頃価格です。団体予約も対応できますので、同窓会などにもぜひ。

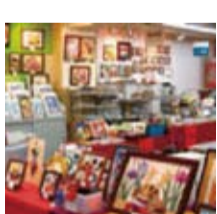


⑩ 手芸 さくらほりきり

【営業時間】9:30~17:30
【定休日】日曜・祝日

☎03-3864-1773

柳橋に根付いて30年。企画・製造・販売全て自社の為、割安です。友禅和紙が800種類、他、和紙のボックス民芸小物など様々な手芸キットが1,000種類。店内で作ることもできます。何か作りたいけどわからない方は、その場で教わることもできます。自分に、子供に、プレゼントにぜひ。



⑪ 寿司 梅壽司

【営業時間】11:30~14:00、17:00~21:30
【定休日】水曜日

☎03-3851-1682

柳橋で江戸前寿司を楽しめるお店! 趣のある外観と一級品の食事! おすすめは「特選ちらし」です。13種類の食材を使い、一つ一つのネタを楽しめます。さらにお昼にはお味噌汁と果物もつきます。



⑫ ギャラリー cafe ルーサイトギャラリー

【営業時間】11:00~18:00
【定休日】不定休
<http://www.lucite-gallery.com>

☎03-5833-0936

築70年の旧市丸邸をギャラリーとして、2001年に開店。不定休で陶芸などの展示会やCafeを開催しています。2Fから隅田川を往航する船を眺め、昭和にタイムスリップしてください。

